

# 菊池市奨学資金の奨学生募集

## 入学準備金を導入しました。

菊池市では経済的理由などにより就学困難な方に対して、学業に必要な資金を貸し付けることにより、就学の途を開き、有用な人材を育成することを目的とした奨学資金貸付事業を実施しています。

令和4年度からは新たに入学準備金を導入します。



### 給付対象となる学校及び給付額

入学準備金は入学時に1回限りの給付とし、奨学金の給付期間は標準修業年限とします。

入学準備金の貸付額（1万円単位）

学校種別	入学準備金(入学時1回限り)
高校(高専含む。)	100,000円以内
大学(短期大学及び専修学校含む。)	450,000円以内

奨学金の貸付額（月額）

学校種別	奨学金の貸付額(月額)
公立高校(高専含む。)	18,000円
私立高校	30,000円
国公立(短期)大学(専修学校含む。)	44,000円
私立(短期)大学(専修学校含む。)	53,000円

### 申請期間

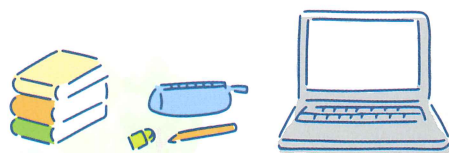
令和4年12月15日(木)～令和5年1月31日(火)

※郵送の場合は令和5年1月31日(火)の消印有効

### 決定時期

令和5年2月以降

※選考内定後、上級学校への合格をもって貸付を決定します。



### 申請資格

- 菊池市内に1年以上住所を有する者又は1年以上住所を有する者の子
- 高等学校、高等専門学校、短期大学、大学、大学院又は各種専修学校に在学する者又は進学しようとする者
- 経済的理由で修学困難な者
- 独立行政法人日本学生支援機構その他の奨学資金の貸付を受けていない者

### 申請方法

奨学生になることを希望する人は、次の書類を申請期間内に学校教育課に提出してください。様式は学校教育課または各公民館で受けとるか、菊池市ホームページからダウンロードしてください。

- 菊池市奨学資金貸付申請書（様式第1号）
- 世帯全員の所得証明書
- 住民票（世帯全員記載のもの）
- 在学証明書  
（進学しようとする者は除く）

※申請後に追加で書類を提出いただく場合があります。

問い合わせ  
申請先

菊池市教育委員会 学校教育課

〒861-1392 菊池市隈府888番地

TEL0968-25-7230